

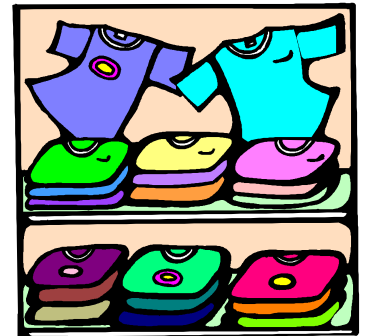
染色堅ろう度 確認試験

染料等で染色された物の色が、外的要因（日光・汗・摩擦・洗濯 他）によって、変色や退色を生じたり、他の物へ色落ち（汚染）したりする度合い（堅ろう性）を確認する為に行う試験です。

『色の変わりにくさ』

『色落ちのしにくさ』

など、最も苦情発生頻度の高い【色】に関して、
事前にチェックしておきませんか？



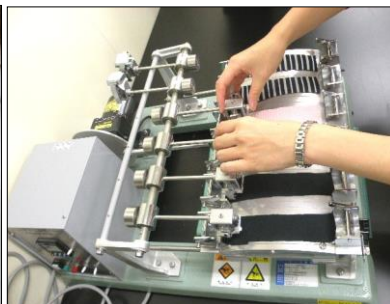
日本工業規格（JIS）によって、これらの試験方法が定められています。

重要度	検査項目
◎	光に対する染色堅ろう度（JIS L 0842）
◎	洗濯に対する染色堅ろう度（JIS L 0844）
◎	汗に対する染色堅ろう度（JIS L 0848） 酸性・アルカリ性
◎	摩擦に対する染色堅ろう度（JIS L 0849） 乾燥・湿潤
◎	ドライクリーニングに対する染色堅ろう度（JIS L 0860）
◎	色泣き（JIS L 1907 パイルック法準拠）
◎	水に対する染色堅ろう度（JIS L 0846）
○	塩素処理水に対する染色堅ろう度（JIS L 0884）
○	光及び汗に対する染色堅ろう度（JIS L 0888）

当センターでは、上記以外の染色堅ろう度試験も実施しております。詳しくは、下記までお問い合わせ下さい



試験試料の作成



摩擦試験



耐光試験



洗濯試験

お問合せ先 **株式会社 生活品質科学研究所 衣料品担当**

関東総合検査センター：〒183-0033 東京都府中市分梅町 3-51-4 TEL 042-402-6204 FAX 042-402-6211

関西総合検査センター：〒564-0053 大阪府吹田市江の木町 25-16 TEL 06-6310-8491 FAX 06-6310-8473

ホームページ：<http://www.riql.jp> 「衣料品・服飾雑貨検査」のお問合せフォームからもご連絡いただけます。